



1. 内側に閉じながらも、開放感あふれる家族の暮らしの場。中庭や坪庭、吹き抜けからの風と光が心地いい
2. 屋内のほとんどの場所から眺められるシンボルツリー。家族の成長を見守る大切な存在に
3. あえて外へ開かないプライバシー配慮型のデザインは、家が建ち並ぶ住宅街でも安心で快適な暮らしを実現
4. ウッドデッキは、アウトドアリビングとしても機能。夜でもバーベキューが楽しめる
5. こたわりのオールステンレスのキッチン。緑が身近に感じられてリラックスできる空間に
6. ウッドデッキと2階のバルコニーの行き来がしやすいよう、階段を設けた

Concept

建舎団居の「団居(まどい)」とは「団らん」。家族や友人など親しい人たちが集まって、ともに楽しむことを意味します。家族で食卓を囲む時間、夫婦でゆっくり語らう時間...「まどい」の住まいは、ご家族の時間が加わり完成します。私たちは住まいづくりを通して、ご家族のくらしをデザインしていきたいと考えています。

けんしやまどい (株) 建舎団居

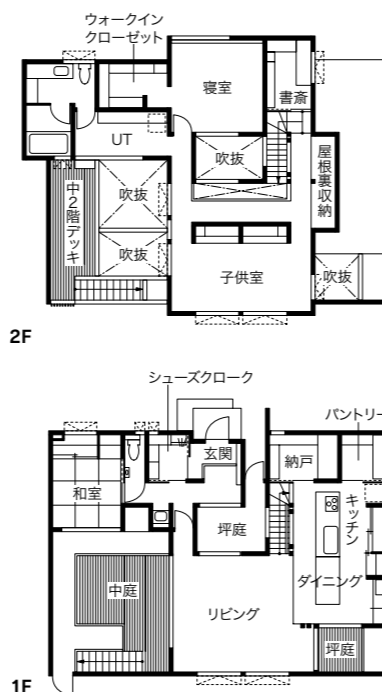
住所: 仙台市青葉区水の森3-20-1
 施工エリア: 宮城県
 TEL: 022-739-9925
 URL: http://studiomadoi.co.jp
 E-mail: info@studiomadoi.co.jp

■仙台市・Mさん宅

■建築データ

- 構造規模 木造(在来工法)・2階建て 延床面積/147.52㎡(約44坪)
- 主な外部仕上げ 屋根/ガルバリウム鋼板、外壁/防火サイディング ナノコンポジットW塗装仕上、建具/玄関ドア:断熱ドア、窓:アルミ樹脂複合断熱サッシ(Low-E・ペアガラス)
- 主な内部仕上げ 床/無垢ナラ材フロア・モールドテックス・フロアタイル、壁/ビニールクロス・塗壁カラーワークス、天井/ビニールクロス・シナベニヤ合板
- 断熱仕様 充填断熱 基礎/A種押出法ポリスチレンフォーム保温板3種b スタイロエースII55mm、床下/A種フェノールフォーム3種1号 ジュビー66mm、壁/グラスウール ハウスロンZERO105mm、天井/1F:ロックウール ホームマット55mm、屋根/グラスウール ハウスロンZERO155mm
- 暖房方式 エアコン

■工事期間 約5ヵ月



中庭を中心に、いつも緑を愛でる暮らしを
 やわらかな風と光が心地よい
 内と外を緩やかにつなぐ家

■仙台市・Mさん宅 ■設計・施工/(株)建舎団居

仙台市で今年2月に竣工したMさんのお住まいは、真白なサイディングにレッドシダーの羽目板のコントラストが美しいモダンなフォルムと、窓の少ない外観が目惹く建物です。周りを住宅に囲まれ、南側が道路に面していたこともあり、プライバシーを守りつつ、開放感のある住まいを望んでいたMさん。家づくりにあたって要望したのは、中庭を中心に、いつも緑を愛でることができる暮らしでした。そこで、設計では家の中心に坪庭を配し、シンボルツリーとして常緑樹のシマトネリコを植えることに。キッチンやリビングからはもちろん、坪庭をなぞるよう設えた階段、2階ホールや寝室からも坪庭の風景を望むことができるので、いつでも緑を近くに感じられます。リビングのはず向かいに配した和室は、来客をもてなしたり、特別な日を祝うお気に入りの場所。その和室やリビングと接する中庭には、ウッドデッキを設けました。プライバシーを保ちながら内と外を緩やかにつなぐこの場所は、食事を楽しんだり、陽だまりでくつろいだり、いつでも気兼ねなく家族で過ごせる空間です。緑を楽しむ暮らしが希望だったMさんは、「ここを、いずれ緑があふれる景色にしたい」と期待に胸を膨らませます。坪庭やウッドデッキに面した開口部は、光と風の通り道にも。室内を吹き抜ける心地よい風、朝から日暮れまで射し込むやわらかな光...住宅地であることを忘れてしまうような穏やかさです。「自分たちの思いやこだわりを、想像以上の姿に上げてもらい、とても感動しました」とMさん。暮らしに自然を取り込むことで生まれる居心地のよさを体現した、理想の住まいになりました。